

DISCIPLINARE TECNICO PRESTAZIONALE DEGLI ATTI DI GARA

TAVOLA 1 - PERIMETRAZIONE CENTRO URBANO (ZONA A) E CENTRO STORICO (ZONA B)

ABSOLUTE SCALE
1:12.500



COMUNE DI RAGUSA



CON IL SUPPORTO TECNICO DELLA ESPER

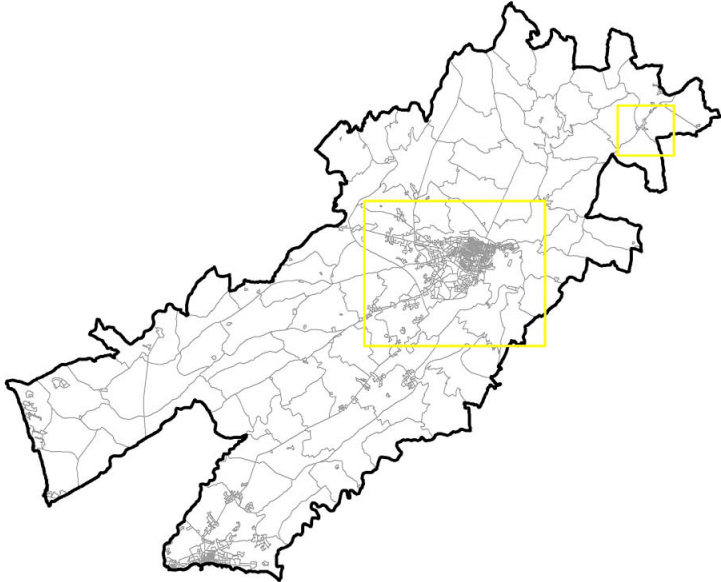
ENTE DI STUDIO PER LA PIANIFICAZIONE
ECOSOSTENIBILE DEI RIFIUTI



Legend

- ZONA B - CENTRO STORICO
- ZONA A - CENTRO URBANO
- LIMITI COMUNALI

FRAZIONE	UTENZE DOMESTICHE	UTENZE NON DOMESTICHE
Frazione Residua Indifferenziata	Raccolta domiciliare con il sistema "porta a porta" con esposizione di sacchetti semitrasparenti dotati di transponder per ogni famiglia forniti dall'A.C. I sacchetti dotati di lacci dovranno appesi ad appositi ganci o rastrelliere. Freq. di raccolta: 2/7 (1/7 nella Fase a Regime)	Raccolta tramite contenitori dedicati alle utenze non domestiche: esposizione dei mastelli o dei contenitori dotati di transponder in comodato d'uso gratuito per ciascuna utenza di capacità non superiore a 1100 litri circa, in via prioritaria posizionati nelle aree di pertinenza delle medesime. Se posizionati in strada devono essere ad uso esclusivo delle stesse utenze. Frequenza di raccolta: 2/7 (1/7 nella Fase a Regime)
Frazione Organica umida	Raccolta domiciliare con il sistema "porta a porta" e conferimento dei sacchetti biodegradabili da 10 litri in mastelli o bidoni da 25-30 litri dotati di transponder e forniti in comodato d'uso gratuito per ogni stabile e/o utenza. Tutte le utenze saranno dotate di cestello areato sottolavabo da 10 litri per la gestione domestica del rifiuto organico. Caso sparse: Raccolta non attivata poiché in queste zone risulta preferibile il compostaggio domestico. Frequenza di raccolta zona centro: 3/7	Raccolta con il sistema "porta a porta" presso le utenze non domestiche prescelte: all'interno dei locali verranno utilizzati contenitori a norma HACCP ed il conferimento avverrà in bidoni dotati di transponder forniti in comodato d'uso gratuito di capacità non superiore a 240 litri, in via prioritaria posizionati nelle aree di pertinenza delle medesime utenze. Se posizionati in strada devono essere ad uso esclusivo delle stesse utenze. Frequenza di raccolta: 3/7 e 6/7 utenze sottoposte a norma HACCP
Frazione Carta	Raccolta domiciliare con il sistema "porta a porta" con conferimento in mastelli o bidoni da 30-40 litri dotati di transponder, forniti in comodato d'uso gratuito. È ammesso l'uso di contenitori di volumetria maggiore (fino 360 litri) in casi particolari come nei condomini di grande dimensione da posizionarsi nelle aree di pertinenza dei medesimi. Frequenza di raccolta: 1/7	Raccolta domiciliare con il sistema "porta a porta" con cartonplast forniti ad ogni ufficio e conferimento con mastelli e bidoni dotati di transponder forniti in comodato d'uso gratuito, da posizionarsi nelle aree di pertinenza delle utenze non domestiche prescelte. Per quantitativi elevati prodotti "una tantum" ci si dovrà recare ai centri di raccolta. Frequenza di raccolta: 1/7
Frazione Cartone	Raccolta effettuata nello stesso circuito utilizzato per la carta per quantitativi limitati mentre per quantitativi elevati prodotti "una tantum" si dovranno conferire i materiali presso il centro ecologico comunale	Raccolta domiciliare con il sistema "porta a porta" con conferimento dei cartoni piegati mediante l'utilizzo di appositi "roller". I quantitativi elevati prodotti una tantum devono essere conferiti presso il CCR Frequenza di raccolta: 6/7 e 7/7
Frazione Vetro	Raccolta domiciliare mediante il conferimento in mastelli da 30/40 litri o bidoni forniti in comodato d'uso gratuito. Frequenza di raccolta: 1/7	Raccolta domiciliare mediante il conferimento in mastelli e bidoni (max 240 litri) dotati di transponder forniti in comodato d'uso gratuito. Frequenza di raccolta: 1/7 (2/7 nel centro storico ed a Ibla)
Frazione Plastica e lattine	Raccolta domiciliare con il sistema "porta a porta" con conferimento in sacchi semitrasparenti da 110 litri. I sacchetti dotati di lacci dovranno appesi ad appositi ganci o rastrelliere. Frequenza di raccolta: 1/7	Raccolta domiciliare preferibilmente con sacchi semitrasparenti da 110 litri ma anche, per alcune utenze tramite contenitori dedicati. Frequenza di raccolta: 1/7 (2/7 nel centro storico ed a Ibla)
Frazione Verde	Compostaggio domestico con sconto su TARI, conferimento al centro ecologico o servizio a pagamento secondo un calendario prestabilito con esposizione di sacchi in rafia sintetica o bidoni. Freq. di racc. media : 1/14 (da variare in base alle stagioni)	Per gli scarsi quantitativi intercettabili dalle utenze non domestiche non viene previsto un servizio specifico ed il conferimento viene sottoposto alle stesse regole del servizio attivato per le utenze domestiche.



DISCIPLINARE TECNICO PRESTAZIONALE DEGLI ATTI DI GARA

TAVOLA 2 - PERIMETRAZIONE ZONA BALNEARE

ABSOLUTE SCALE
1:8.000



COMUNE DI RAGUSA



CON IL SUPPORTO TECNICO DELLA ESER

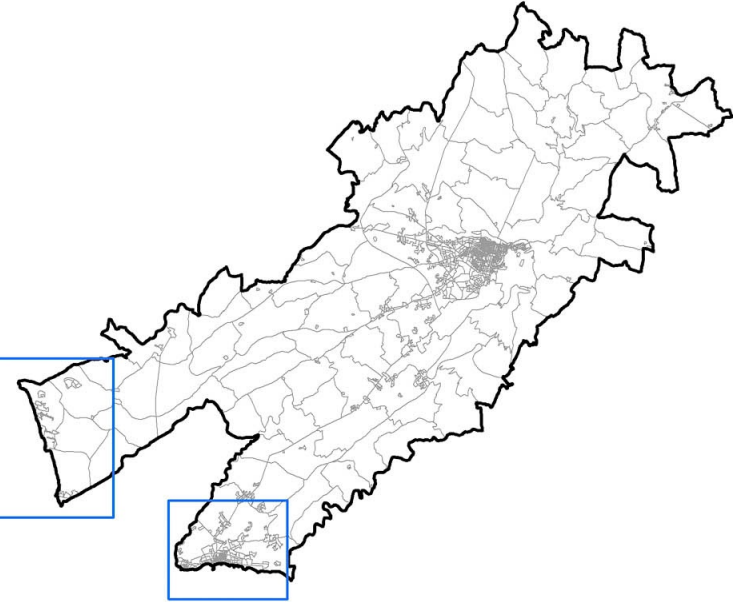
ENTE DI STUDIO PER LA PIANIFICAZIONE
ECOSOSTENIBILE DEI RIFIUTI



Legend

- ZONA BALNEARE
- LIMITI COMUNALI

FRAZIONE	UTENZE DOMESTICHE	UTENZE NON DOMESTICHE
Frazione Residua Indifferenziata	Raccolta domiciliare con il sistema "porta a porta" con esposizione di sacchetti semitrasparenti dotati di transponder per ogni famiglia forniti dall'A.C. I sacchetti dotati di lacci dovranno appesi ad appositi ganci o rastrelliere. SERVIZIO BASE Freq. di raccolta: 2/7 (1/7 nella Fase a Regime) SERVIZIO ESTIVO Freq. di raccolta: 3/7 (2/7 nella Fase a Regime)	Raccolta tramite contenitori dedicati alle utenze non domestiche: esposizione dei mastelli o dei contenitori dotati di transponder in comodato d'uso gratuito per ciascuna utenza di capacità non superiore a 1100 litri circa, in via prioritaria posizionati nelle aree di pertinenza delle medesime. Se posizionati in strada devono essere ad uso esclusivo delle stesse utenze. SERVIZIO BASE Frequenza di raccolta: 2/7 (1/7 nella Fase a Regime) SERVIZIO ESTIVO Freq. di raccolta: 3/7 (2/7 nella Fase a Regime)
Frazione Organica umida	Raccolta domiciliare con il sistema "porta a porta" e conferimento dei sacchetti biodegradabili da 10 litri in mastelli o bidoni da 25-30 litri dotati di transponder e forniti in comodato d'uso gratuito per ogni stabile e/o utenza. Tutte le utenze saranno dotate di cestello areato sotto livello da 10 litri per la gestione domestica del rifiuto organico. Case sparse: Raccolta non attivata poiché in queste zone risulta preferibile il compostaggio domestico. SERVIZIO BASE Frequenza di raccolta: 3/7 SERVIZIO ESTIVO Freq. di raccolta: 4/7 (3/7 nella Fase a Regime)	Raccolta con il sistema "porta a porta" presso le utenze non domestiche prescelte: all'interno dei locali verranno utilizzati contenitori a norma HACCP ed il conferimento avverrà in bidoni dotati di transponder forniti in comodato d'uso gratuito di capacità non superiore a 240 litri, in via prioritaria posizionati nelle aree di pertinenza delle medesime utenze. Se posizionati in strada devono essere ad uso esclusivo delle stesse utenze. SERVIZIO BASE Frequenza di raccolta: 3/7 e 6/7 utenze sottoposte a norma HACCP SERVIZIO ESTIVO Frequenza di raccolta: 4/7 e 7/7 utenze sottoposte a norma HACCP (3/7 e 7/7 nella Fase a Regime)
Frazione Carta	Raccolta domiciliare con il sistema "porta a porta" con conferimento in mastelli o bidoni da 30-40 litri dotati di transponder, forniti in comodato d'uso gratuito. È ammesso l'uso di contenitori di volumetria maggiore (fino 300 litri) in casi particolari come nei condomini di grande dimensione da posizionarsi nelle aree di pertinenza delle medesime. SERVIZIO BASE Frequenza di raccolta: 1/7	Raccolta domiciliare con il sistema "porta a porta" con cartongestiti forniti ad ogni ufficio e conferimento con mastelli e bidoni dotati di transponder forniti in comodato d'uso gratuito, da posizionarsi nelle aree di pertinenza delle utenze non domestiche prescelte. Per quantitativi elevati prodotti "una tantum" ci si dovrà recare ai centri di raccolta. SERVIZIO BASE Frequenza di raccolta: 1/7
Frazione Cartone	Raccolta effettuata nello stesso circuito utilizzato per la carta per quantitativi limitati mentre per quantitativi elevati prodotti "una tantum" si dovranno conferire i materiali presso il centro ecologico comunale	Raccolta domiciliare con il sistema "porta a porta" con conferimento dei cartoni piegati mediante l'utilizzo di appositi "roller". I quantitativi elevati prodotti una tantum devono essere conferiti presso il CCR. SERVIZIO BASE Frequenza di raccolta: 3/7 SERVIZIO ESTIVO Freq. di raccolta: 8/7
Frazione Vetro	Raccolta domiciliare mediante il conferimento in mastelli da 30/40 litri o bidoni forniti in comodato d'uso gratuito. SERVIZIO BASE Frequenza di raccolta: 1/7	Raccolta domiciliare mediante il conferimento in mastelli e bidoni (max 240 litri) dotati di transponder forniti in comodato d'uso gratuito. SERVIZIO BASE Frequenza di raccolta: 1/7 SERVIZIO ESTIVO Freq. di raccolta: 2/7
Frazione Plastica e lattine	I sacchetti dotati di lacci dovranno appesi ad appositi ganci o rastrelliere. SERVIZIO BASE Frequenza di raccolta: 1/7 SERVIZIO ESTIVO Freq. di raccolta: 2/7	Raccolta domiciliare preferibilmente con sacchi semitrasparenti da 110 litri ma anche, per alcune utenze tramite contenitori dedicati. SERVIZIO BASE Frequenza di raccolta: 1/7 SERVIZIO ESTIVO Freq. di raccolta: 2/7
Frazione Verde	Compostaggio domestico con sconto su TARI conferimento al centro ecologico o servizio a pagamento secondo un calendario prestabilito con esposizione di sacchi in rafia sintetica o bidoni. Freq. di racc. media: 1/14 (da variare in base alle stagioni)	Per gli scarsi quantitativi intercettabili dalle utenze non domestiche non viene previsto un servizio specifico ed il conferimento viene sottoposto alle stesse regole del servizio attivato per le utenze domestiche.



DISCIPLINARE TECNICO PRESTAZIONALE DEGLI ATTI DI GARA

TAVOLA 3 - QUADRO COMPLESSIVO E CASE SPARSE

ABSOLUTE SCALE
1:60.000

0 1,75 3,5 7 Kilometers



COMUNE DI RAGUSA



CON IL SUPPORTO TECNICO DELLA ESER

ENTE DI STUDIO PER LA PIANIFICAZIONE
ECOSOSTENIBILE DEI RIFIUTI



Legend

- ZONA B - CENTRO STORICO
- ZONA A - CENTRO URBANO
- ZONA BALNEARE
- RESTO DEL TERRITORIO - CASE SPARSE
- LIMITI COMUNALI

RESTO DEL TERRITORIO CASE SPARSE

Modalità di effettuazione del servizio	UTENZE DOMESTICHE
Frazione residua Indifferenziata	Raccolta domiciliare con bidoni da 120 litri Frequenza di raccolta: 1/7 (a regime 1/14)
Frazione organica umida	Raccolta non attivata poiché in queste zone risulta preferibile puntare al compostaggio domestico.
Frazione carta	Raccolta domiciliare con bidoni da 120 litri Frequenza di raccolta: 1/14
Frazione cartone	Raccolta domiciliare con gli stessi contenitori utilizzati per la carta. Per quantitativi elevati prodotti "una tantum" si dovranno conferire i materiali presso le stazioni di conferimento.
Frazione Vetro	Raccolta domiciliare con bidoni da 120 litri Frequenza di raccolta: 1/14
Frazione Plastica e lattine	Sacchi semitrasparenti da 120 litri Frequenza di raccolta: 1/14

